

راهنمای ایمیل سرور Axigen نسخه کاربران

۱- راهنمای استفاده از Outlook

برای دسترسی به ایمیل از طریق آوتلوک (و یا سایر کلاینتهای ایمیل)، دو پروتکل عمده وجود دارد که عبارتند از POP3 و IMAP. برای ارسال ایمیل، از پروتکل SMTP استفاده می‌شود.

آدرس سرورهای دانشگاه صنعتی شاهرود

نام سرویس/پروتکل	آدرس
IMAP	webmail.shahroodut.ac.ir
POP3	webmail.shahroodut.ac.ir
SMTP	webmail.shahroodut.ac.ir

روش کار:

یک E-Mail Account جدید ایجاد کنید (به روش زیر)

نحوه ایجاد E-Mail Account در آوتلوک

نسخه آوتلوک	روش
Office 2010	File → Account Settings → Account Settings → E-Mail → New
Office 2007	Tools → Account Settings → New

روی دکمه Next کلیک کنید تا پنجره زیر ظاهر شود. در این پنجره مطابق شکل زیر حالت Manually Configure Server settings... را انتخاب کنید.

در پنجره بعدی یکبار Next بزنید تا پنجره زیر ظاهر شود.

آدرس سرورهای دانشگاه صنعتی شاهرود

توضیح	عبارت
نام و نام خانوادگی	Your Name
آدرس ایمیل مثلاً	E-Mail Address
webmail.shahroodut.ac.ir	
webmail.shahroodut.ac.ir	Incoming Mail Server
webmail.shahroodut.ac.ir	outgoing Mail Server
نام کاربری مثلاً shafae	User Name
کلمه عبور	Password

سپس روی More Settings کلیک کرده و در پنجره بعدی وارد تب Outgoing Server شده و روی My outgoing server (SMTP) requires authentication کلیک کنید. (مطابق شکل زیر)

راهنمای استفاده از Outlook Connector

Outlook Connector نرم افزار است که بر روی سیستم هایی که از Outlook استفاده میکنند به آسانی نصب شده و مراحل اضافه کردن ایمیل کاربران Axigen به Outlook را به سادگی انجام می دهد.

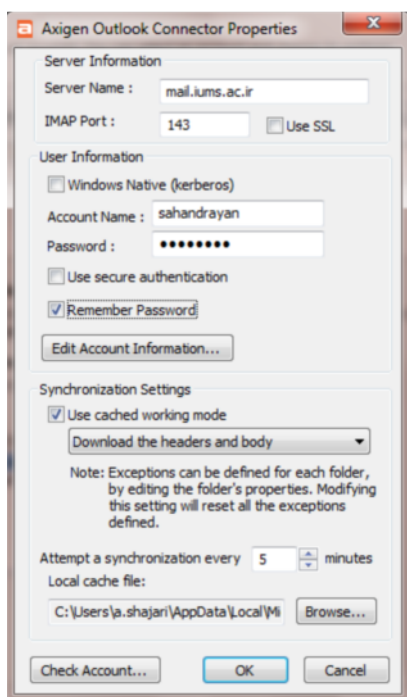
از لینک زیر میتوانید آخرین نسخه Outlook Connector را دانلود کنید.

<http://www.axigen.com/mail-server/download>

یا از <http://172.16.6.6> قسمت مرکز کامپیوتر دانلود کنید.

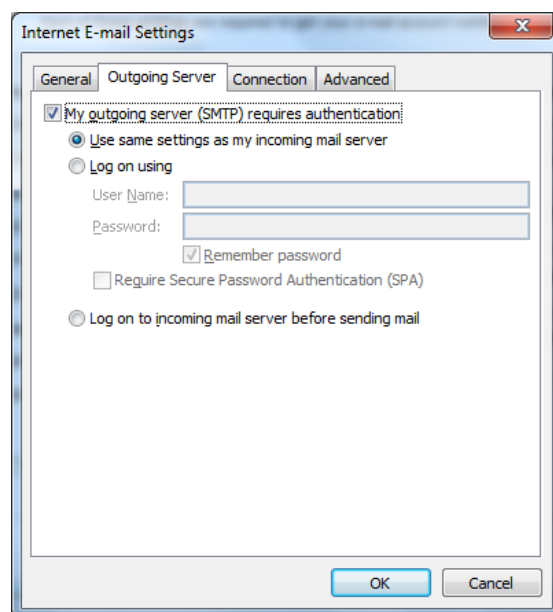
پس از نصب آن بر روی سیستم عامل و راه اندازی مجدد Outlook همانند شکل زیر با وارد نمودن نام سرور و نام کاربری و رمز عبور میتوانید Axigen خود را به Outlook اضافه کنید.

در تصاویر زیر نام ایمیل سرور Axigen شما webmail.shahroodut.ac.ir بوده و فرض شده است که نام کاربری شما shafaei است. توجه داشته باشید که نام کاربری، رمز عبور را از مرکز کامپیوتر سازمان دریافت کنید. کاربرانی که نام کاربری آنها با web2_ شروع می شود حتما با مرکز کامپیوتر تماس بگیرند.



پس از تایید تنظیمات بالا Outlook ایمیل های شما را از Axigen دریافت خواهد نمود.

مرکز کامپیوتر



حال وارد تب Advanced شده و تنظیمات را مطابق شکل زیر تنظیم کنید

توجه داشته باشید که Use the following type of encryption روی Auto تنظیم شده باشد. در صورتی که تمایل دارید ایمیل ها هم در inbox شما بر روی سرور و هم بر روی کامپیوتر شما قرار داشته باشند، تیک مربوط به Leave a copy of message on the server را بزنید

